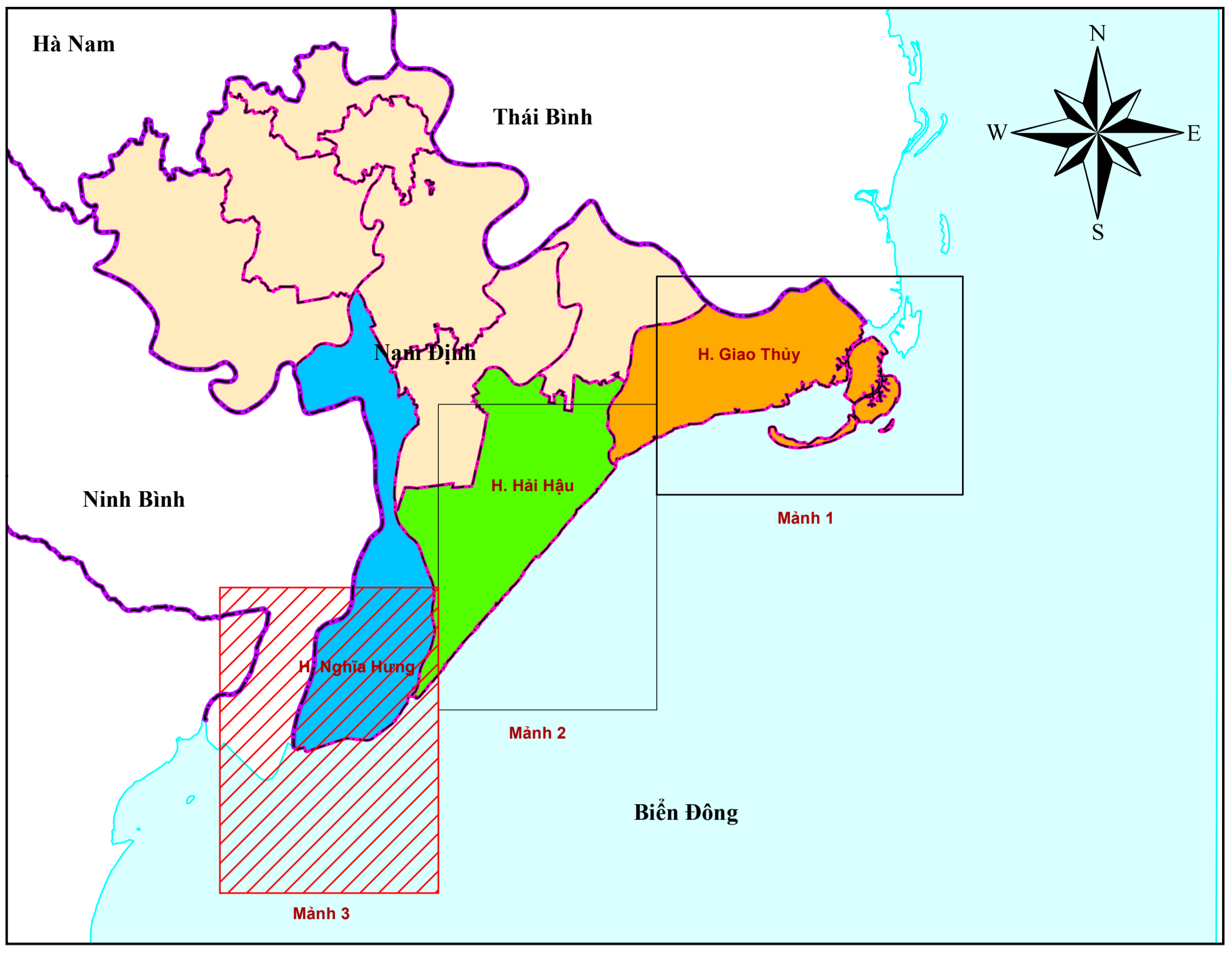
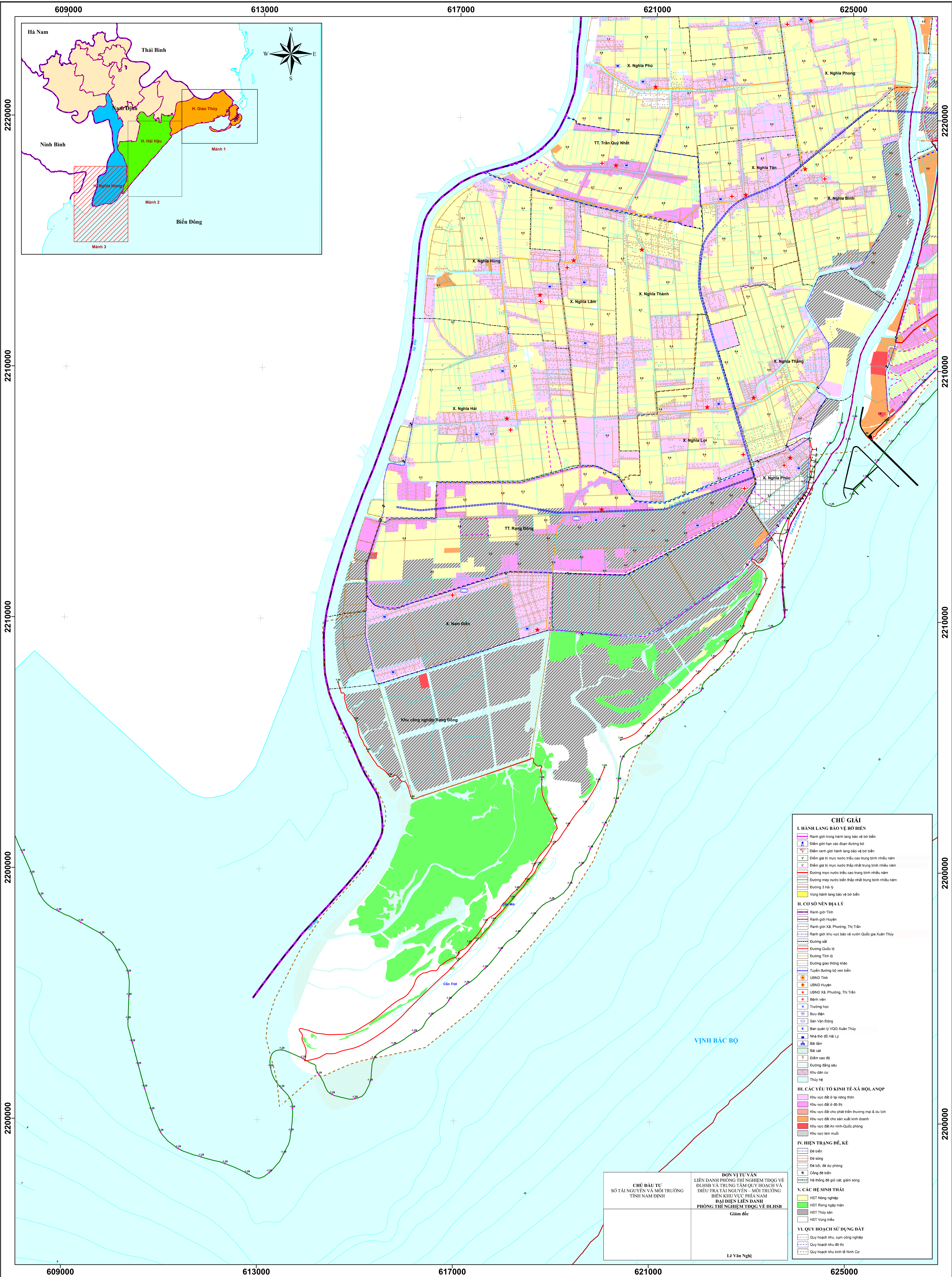


# BẢN ĐỒ RANH GIỚI HÀNH LANG BẢO VỆ BỜ BIỂN TỈNH NAM ĐỊNH (MẢNH 3)



CHÚ GIẢI	
<b>I. HÀNH LANG BẢO VỆ BỜ BIỂN</b>	
	Ranh giới trong hành lang bảo vệ bờ biển
	Điểm giới hạn các đoạn đường bộ
	Điểm giá trị mực nước triều cao trung bình nhiều năm
	Điểm giá trị mực nước triều thấp nhất trung bình nhiều năm
	Đường mực nước triều cao trung bình nhiều năm
	Đường mực nước triều thấp nhất trung bình nhiều năm
	Đường 3 hải lý
	Vùng hành lang bảo vệ bờ biển
<b>II. CƠ SỞ SẴN ĐỊA LÝ</b>	
	Ranh giới Tỉnh
	Ranh giới Huyện
	Ranh giới Xã, Phường, Thị Trấn
	Ranh giới khu vực bảo vệ vườn Quốc gia Xuân Thủy
	Đường sắt
	Đường Quốc lộ
	Đường Tỉnh lộ
	Đường giao thông khác
	Tuyến đường bộ ven biển
	UBND Tỉnh
	UBND Huyện
	UBND Xã, Phường, Thị Trấn
	Bệnh viện
	Trường học
	Bưu điện
	Sân Văn Đông
	Bán buôn lý VQG Xuân Thủy
	Nhà thờ đổ Hải Lý
	Bãi tắm
	Bãi cát
	Điểm cao độ
	Đường đẳng sâu
	Khu dân cư
	Thủy hệ
<b>III. CÁC YẾU TỐ KINH TẾ - XÃ HỘI ANQP</b>	
	Khu vực đất ở tại nông thôn
	Khu vực đất ở đô thị
	Khu vực đất cho phát triển thương mại & du lịch
	Khu vực đất cho sản xuất kinh doanh
	Khu vực đất An ninh - Quốc phòng
	Khu vực làm muối
<b>IV. HIỆN TRẠNG ĐỀ KẾ</b>	
	Đê biển
	Đê sông
	Đê bờ, đê đù phòng
	Cảng đê biển
	Hệ thống đê gò cát, giâm sông
<b>V. CÁC HỆ SINH THÁI</b>	
	HST Rừng ngập mặn
	HST Rừng ngập mặn
	HST Thủy sản
	HST Vùng triều
<b>VI. QUY HOẠCH SỬ DỤNG ĐẤT</b>	
	Quy hoạch khu, cụm công nghiệp
	Quy hoạch khu đô thị
	Quy hoạch khu kinh tế Ninh Cơ

<b>CHỦ ĐẦU TƯ</b> SỞ TÀI NGUYÊN VÀ MÔI TRƯỜNG TỈNH NAM ĐỊNH	<b>ĐƠN VỊ TƯ VẤN</b> LIÊN DANH PHÒNG THÍ NGHIỆM TĐQG VỀ ĐLHSB VÀ TRUNG TÂM QUY HOẠCH VÀ ĐIỀU TRA TÀI NGUYÊN - MÔI TRƯỜNG BIÊN KHU VỰC PHÍA NAM ĐẠI DIỆN LIÊN DANH PHÒNG THÍ NGHIỆM TĐQG VỀ ĐLHSB Giám đốc
	Lê Văn Nghị

Đơn vị thực hiện: Phòng TNTĐ Quốc gia về động lực học sông biển và Trung tâm quy hoạch và điều tra Tài nguyên-Môi trường biển khu vực phía Nam  
 Bản đồ được thành lập năm 2023  
 Hệ tọa độ Quốc gia VN-2000, kinh tuyến trực 105 độ 30 phút, múi chiếu 3 độ  
 Hệ cao độ Quốc gia Hòn Dấu

**TỶ LỆ 1:25.000**  
 0 250 500 1000 1500 2000m  
 1 cm trên bản đồ bằng 250m ngoài thực địa

Bản đồ được thành lập dựa trên các tài liệu:  
 - Bản đồ địa hình tỷ lệ 1:25000 phần trên đất liền của Bộ Tài nguyên & Môi trường năm 2013  
 - Bản đồ đường ranh giới ngoài vùng biển 03 và vùng biển 06 hải lý tỷ lệ 1/50000 của Bộ Tài nguyên & Môi trường năm 2021  
 - Bản đồ hiện đê, kê biển tỉnh Nam Định tỷ lệ 1:50000 năm 2015  
 - Kế thừa bản đồ danh mục các khu vực phải thiết lập hành lang bảo vệ bờ biển tỉnh Nam Định 1:50000 (GD1) thành lập năm 2019  
 - Các tài liệu khác do Sở Tài nguyên & Môi trường tỉnh Nam Định cung cấp năm 2022.